

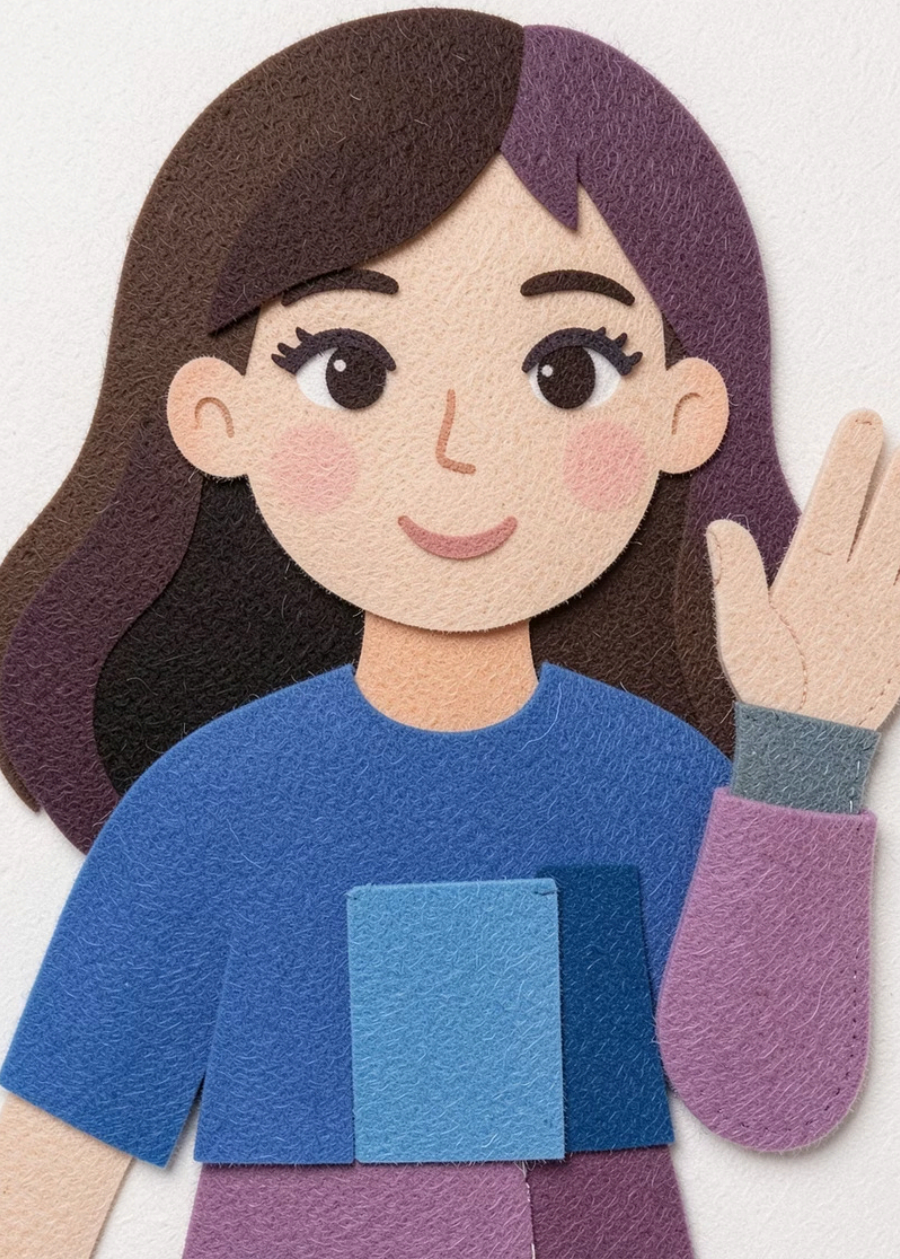
# Así soy yo

Un espacio para **descubrir**, **comunicar** y **conectar**.

Dale la oportunidad de entenderse y construir herramientas útiles para la vida.

📍 Taller grupal - Niñas de 8 a 12 años - Presencial - Agosto-Noviembre 2026. Sigue leyendo. ¡Te invitamos a participar!





¿QUÉ ES ESTE TALLER?

# Un taller hecho para ellas...

Taller grupal y presencial co-facilitado por una fonoaudióloga y una psicóloga, ambas especialistas en neurodivergencia.

Dirigido a niñas de 8 a 12 años con autismo, TDAH y/o Altas Capacidades, con comunicación verbal y adecuado nivel de comprensión.

 Basado en evidencia, enfoque **neuroafirmativo** y de derechos.

## Acompañemos su comunicación y bienestar

### A quién está dirigido:

- Niñas de 8 a 12 años.
- Autismo, TDAH y/o Altas Capacidades (confirmado o en sospecha).
- Comunicación verbal y buena comprensión.
- Puede participar en un grupo seguro y estructurado.
- Cuenta con un adulto responsable que acompañe el proceso.

### Te invitamos a ser parte de un espacio seguro donde tu hija puede:

- Reconocer su identidad neurodivergente en positivo.
- Expresarse de forma auténtica, más allá del masking.
- Identificar emociones ante sobrecarga o incomodidad.
- Poner límites, pedir ayuda y conversar con seguridad.

- ✓ Se realiza una **entrevista gratuita de admisión** con la familia y/o niña para confirmar la pertinencia del taller.



# ¿Qué lograrán al finalizar?

## Identidad y autoestima

Reconocer y valorar sus características neurodivergentes.

## Emociones

Identificar y expresar emociones de forma segura.

## Conversación

Iniciar, mantener y cerrar conversaciones con confianza.

## Vínculos sanos

Reconocer relaciones saludables y gestionar conflictos simples.



# Familias: parte del proceso

Una vez al mes, sesión exclusiva para **madres, padres o cuidadores**:



## Comprender la neurodivergencia

Desde una mirada afirmativa y respetuosa.



## Apoyo en casa

Herramientas para acompañar el desarrollo comunicativo y emocional.



## Feedback del proceso

Información sobre el avance de su hija y estrategias prácticas.



☆ MODALIDAD PRESENCIAL TODOS LOS MARTES DE 18:10 A 19:00 HORA



# PROGRAMA COMPLETO

4 módulos · 16 sesiones · Agosto a Noviembre 2026

Comunicación y  
Autoconocimiento  
Sesiones 1-5

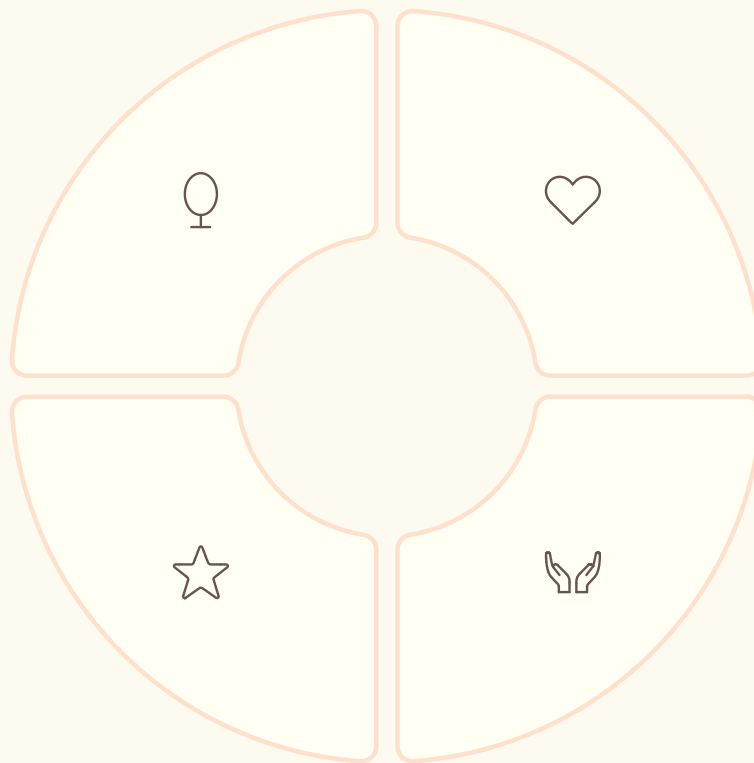


Emociones y Comprensión  
Social  
Sesiones 6-10

Integración y Cierre  
Sesiones 15-16



Relaciones y Conflictos  
Sesiones 11-14



MÓDULO 1. SESIONES 1-5. ¿QUIÉN SOY Y CÓMO ME COMUNICO?.

# Comunicación y Autoconocimiento



## Sesión 1

Bienvenida, acuerdos y presentación creativa.



## Sesión 2

Quién soy y cómo me comunico.



## Sesión 3

Mi identidad neurodivergente en positivo.



## Sesión 4

Escuchar y ser escuchada: turnos y señales no verbales.



## Sesión 5

**Con padres:** Feedback del módulo.



# Emociones y Comprensión Social



## Sesión 6

Reconocer emociones en mí y en otras personas.



## Sesión 7

Decir lo que siento con palabras y gestos.



## Sesión 8

Estrategias para manejar sobrecarga o incomodidad.



## Sesión 9

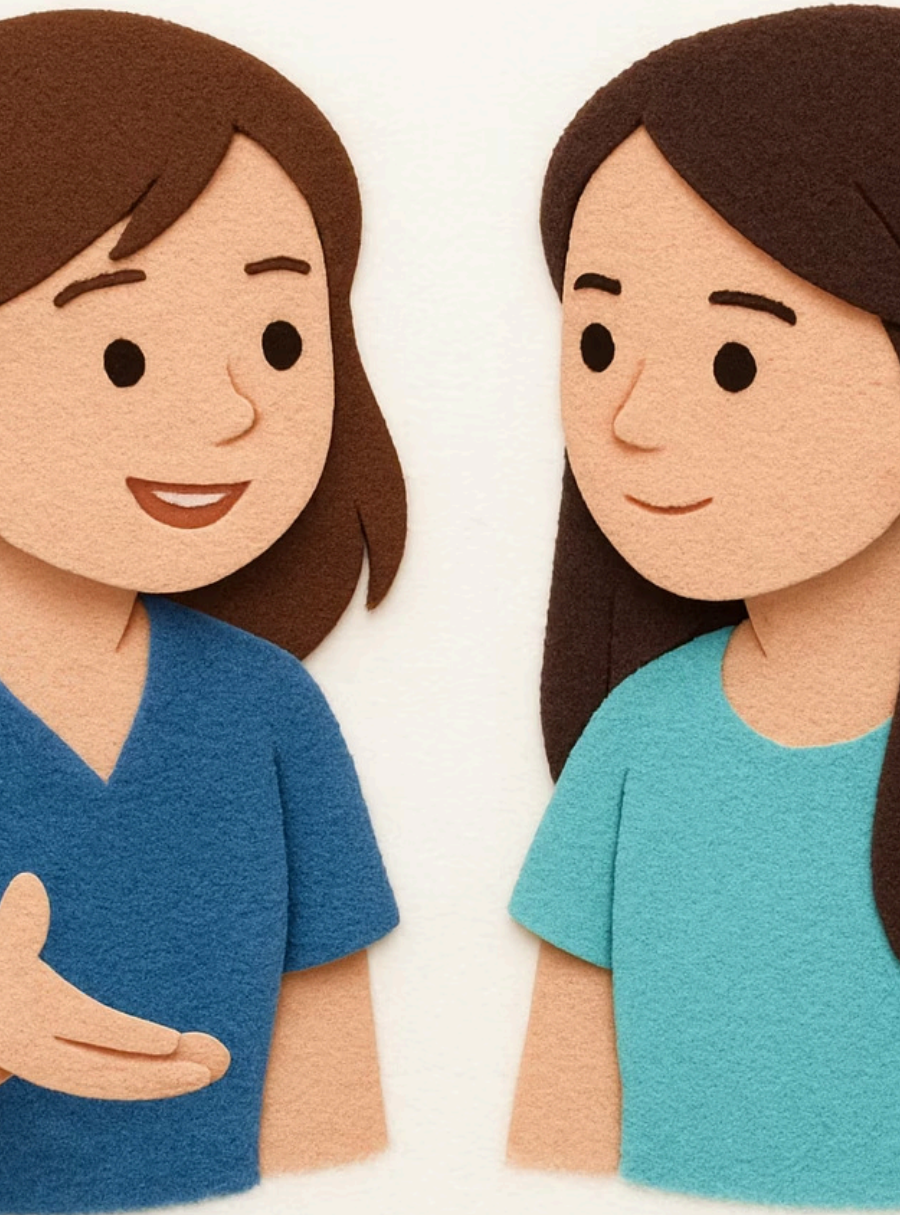
Cómo decir "no" o pedir ayuda de forma segura.



## Sesión 10

**Con padres:** Feedback del módulo.





# Relaciones y Conflictos



## Sesión 11

Qué es una amistad que cuida.



## Sesión 12

Mantener una conversación.



## Sesión 13

Detectar y manejar desacuerdos.



## Sesión 14

Reparar una relación después de un conflicto.

# Integración y Cierre



## Sesión 15

Con padres: cierre y celebración.



## Sesión 16

Con niñas: cierre y celebración.



☆ TE INVITAMOS A PARTICIPAR.

Un espacio donde puede comprenderse, regularse y sentirse acompañada.



## Duración

16 sesiones.

- **4** Sesiones al mes con las niñas.
- **3** Sesión de feedback con los padres (1 al finalizar cada módulo).
- **1** sesión de cierre con las niñas.



## Horario

**Día:** Todos los **martes**.

**Hora:** 18:10.

 **Inicio:** Agosto 2026.



## Modalidad

Presencial.

Américo Vespucio 216,  
Las Condes, Metro  
Escuela Militar, RM.



## Inversión

1.040.000 CLP.

910.000 CLP. Tarifa preferencial si paga el taller completo.

 El pago de las sesiones de cada mes debe realizarse previo al inicio de la ejecución del taller para reservar el cupo.



NUESTRO EQUIPO

# Conoce a las Facilitadoras



Constanza Mella

FONOAUDIÓLOGA

- Magíster en Neuropsicología Pediátrica, Universidad de los Andes.
- Especialización en Autismo — Fundación Miradas, Universidad de Burgos (España).
- Diplomado en Comunicación Aumentativa y Alternativa.
- Diplomado en Autismo en niñas, adolescentes y mujeres, Universidad CAECE.
- Diplomado intervención del habla en la infancia y adolescencia.
- Formación en Apraxia del Habla Infantil (ABINES).
- Certificación internacional en ADOS-2 y ADI-R.
- Certificación en modelo ESDM (Early Start Denver Model).
- PEP 3 Evaluación del perfil psicoeducativo.



Nicole Juul

PSICÓLOGA

- Magíster en Salud Mental y Psiquiatría Comunitaria, Universidad de Chile.
- Especialización en Autismo — Fundación Miradas, Universidad de Burgos (España).
- Postítulo en Familia, Infancia y Adolescencia, Universidad Central de Chile.
- Certificación internacional en ADOS-2, Child Mind Institute (Nueva York).
- Certificación en Estigma en Salud Mental: investigación, perspectivas y abordajes posibles en Chile y América Latina, Universidad de Chile.
- Formación continua en trauma, neurodivergencia y derechos humanos.

 Ambas facilitadoras están comprometidas con un enfoque neuroafirmativo, respetando y valorando la singularidad de cada participante.

# ¿Cómo inscribirse?

1

**Contacto inicial con la unidad.**

 [kiragonzalez@gcm.cl](mailto:kiragonzalez@gcm.cl)

 +56 9 4027 5414

2

**Entrevista de admisión gratuita.**

Con la familia y niña.


3

**Pago del Programa.**

Reserva tu cupo mediante pago.

4

**Firma de consentimiento.** Inicio del programa.

-  Este taller promueve formas diversas de expresar y vincularse. Si buscas un espacio seguro, guiado y basado en evidencia para su desarrollo emocional, este taller es para ella.

